

voi.



Ciudades Hechas Para Vivir.



voi.



Descarbonizar las ciudades a través de la movilidad eléctrica compartida



voi.



Álvaro Rodríguez
Director de Asuntos Públicos
Voi Technology

@menrodriguez

Ciudades Hechas Para Vivir.



2000 millones

Hoy hay 1.400 millones de coches en la tierra. Se calcula que el parque automovilístico mundial crecerá hasta la asombrosa cifra de 2.000 millones en 2030. Aunque los coches proporcionan libertad a sus propietarios, tienen muchos impactos perjudiciales. **Especialmente en las ciudades.**

Fuente: The Natural History Museum & Carsguide

Esto simplemente no es sostenible

Las ciudades necesitan un cambio

12% 900% 20%

...de las emisiones de CO2 en la UE están directamente relacionadas con la conducción de automóviles. Esta cifra no incluye la fabricación de los vehículos.

[Comisión Europea](#)

...de los habitantes de las ciudades de Europa están expuestos a niveles nocivos de contaminación. El transporte rodado es una de las principales causas de la contaminación atmosférica.

[European Environment Agency](#)

...de los europeos viven en zonas en las que los niveles de ruido del tráfico son perjudiciales para la salud, causan estrés y afectan al sueño.

[European Environment Agency](#)

Los coches eléctricos no son la cura para todo en las ciudades
Necesitamos una nueva forma de pensar para romper nuestra
dependencia del coche



Tiempo Tamaño

Un futuro mejor es posible

Problema: Dependencia del coche

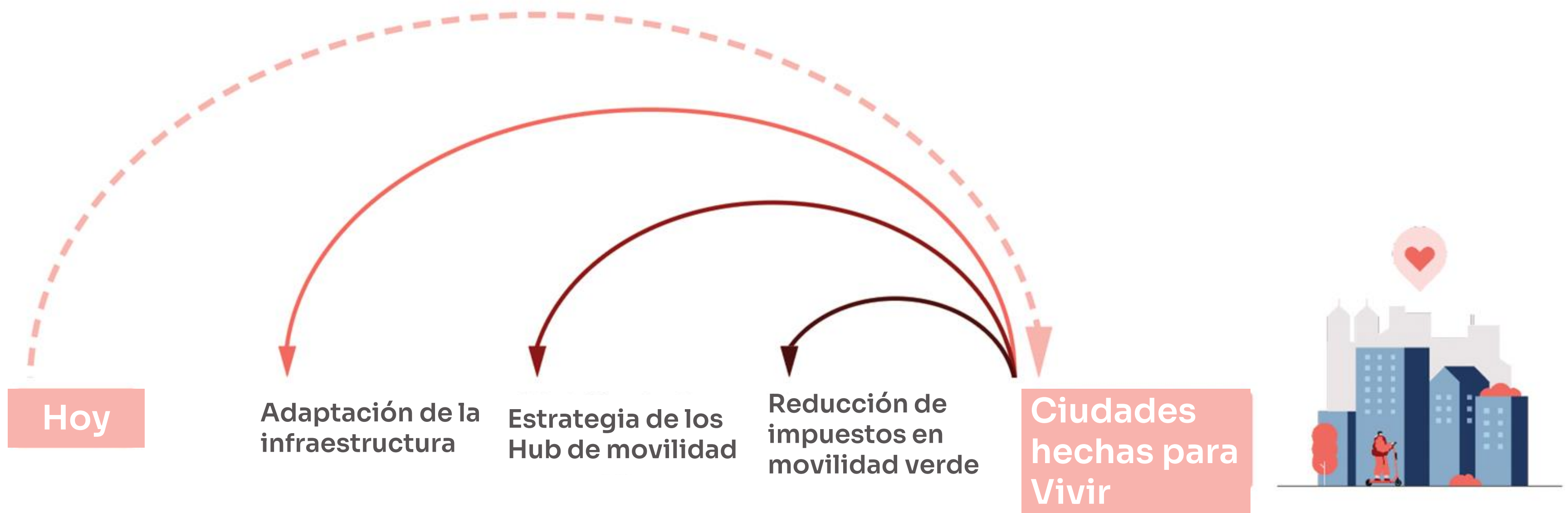
Vision: Liberar espacio para vivir

Solución: Menos es más con movilidad compartida

Escalando sistemas: Impulsando las redes de transporte público

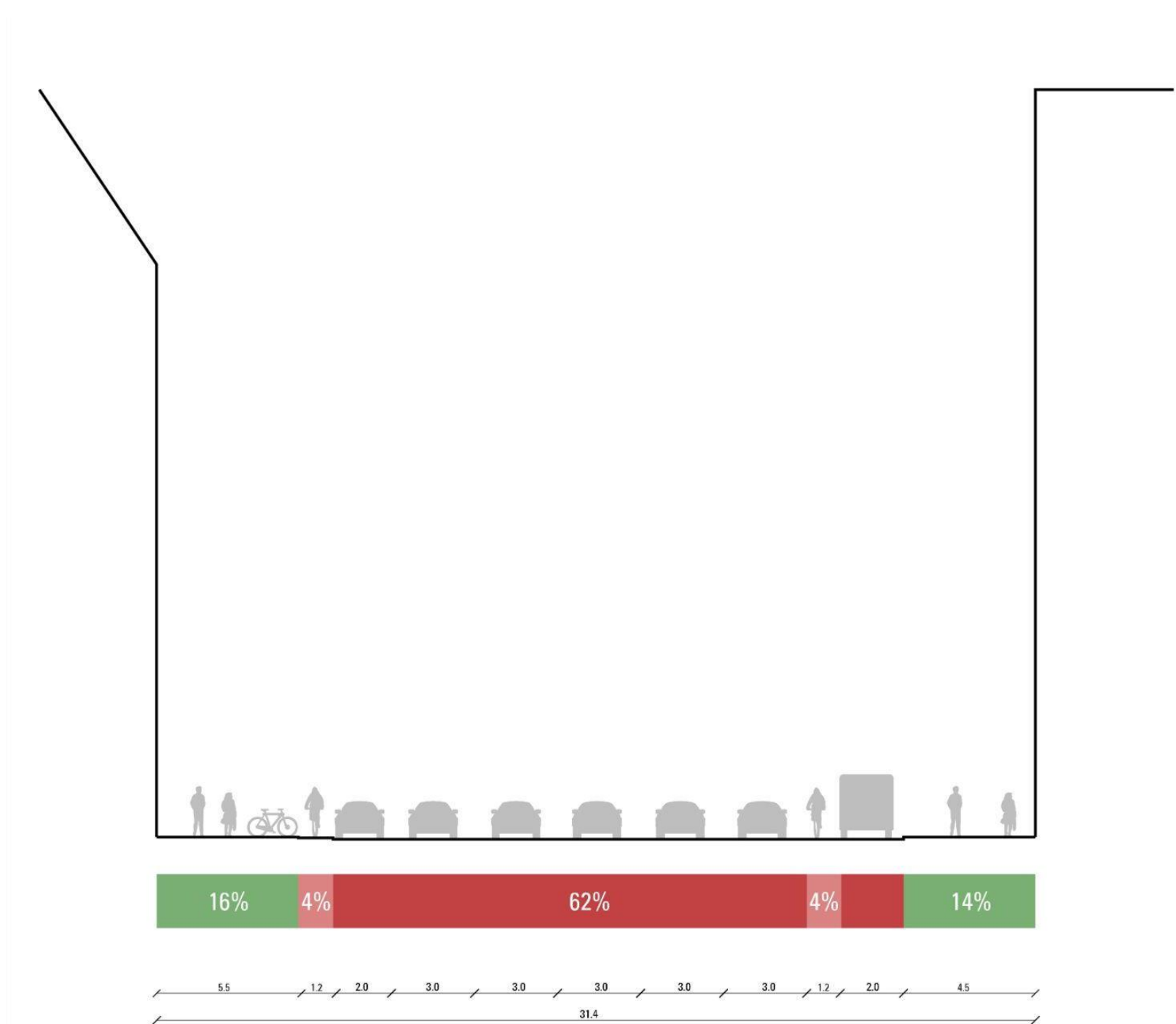


Apuntemos y retrocedamos hacia el futuro que queremos.

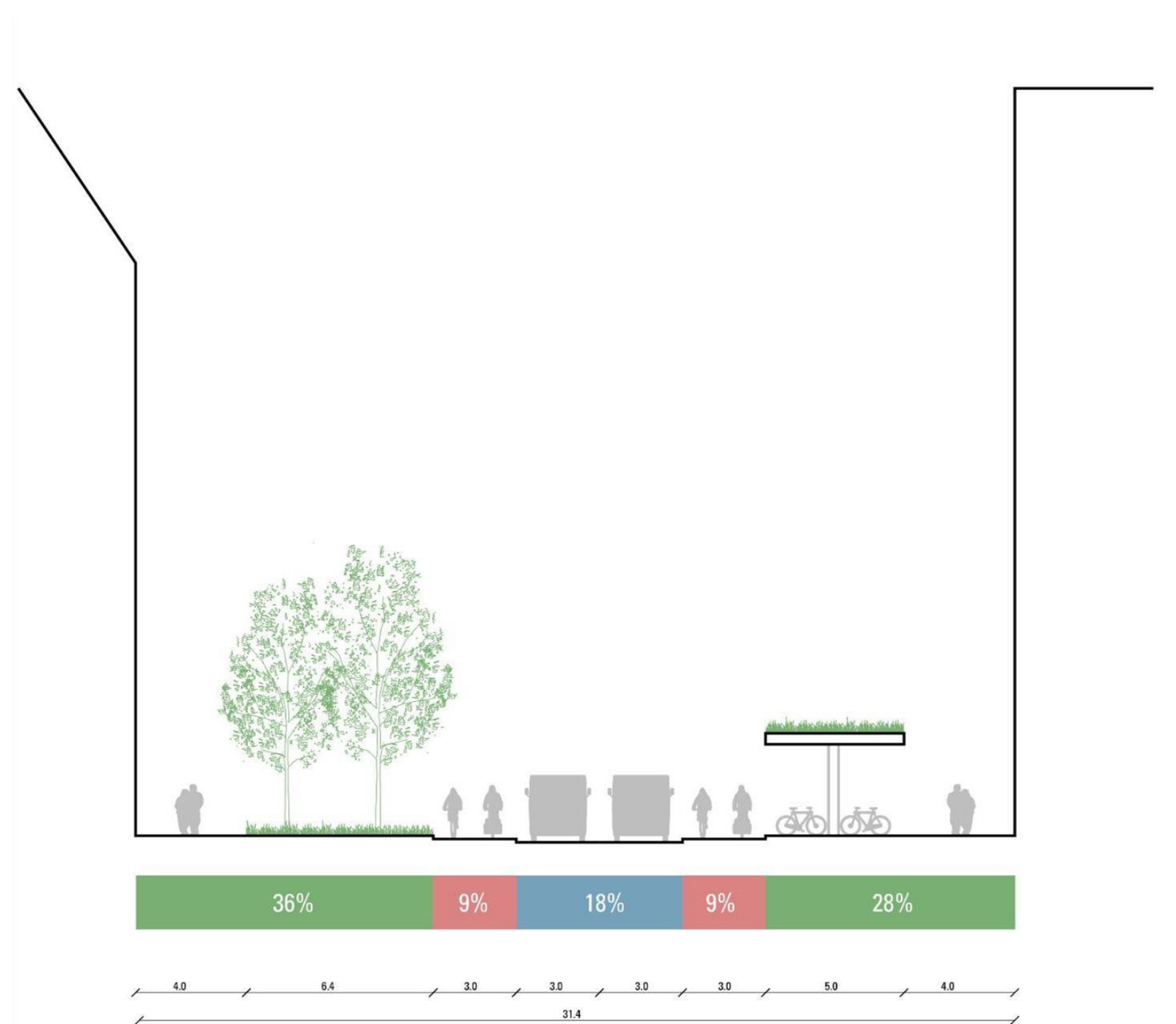








Mixed Traffic with Frequent Buses 2,800 people per hour (max)
 Mixed Traffic with Frequent Buses 2,800 people per hour (max)
 Mixed Traffic with Frequent Buses 2,800 people per hour (max)
 Mixed Traffic with Frequent Buses 2,800 people per hour (max)
 Mixed Traffic with Frequent Buses 2,800 people per hour (max)



3M Cycle lane 8,640 people per hour (max) 4,320 people per hour (50% green signals)
 AV Lane 8,000 people per hour (max)
 AV Lane 8,000 people per hour (max)
 3M Cycle lane 8,640 people per hour (max) 4,320 people per hour (50% green signals)

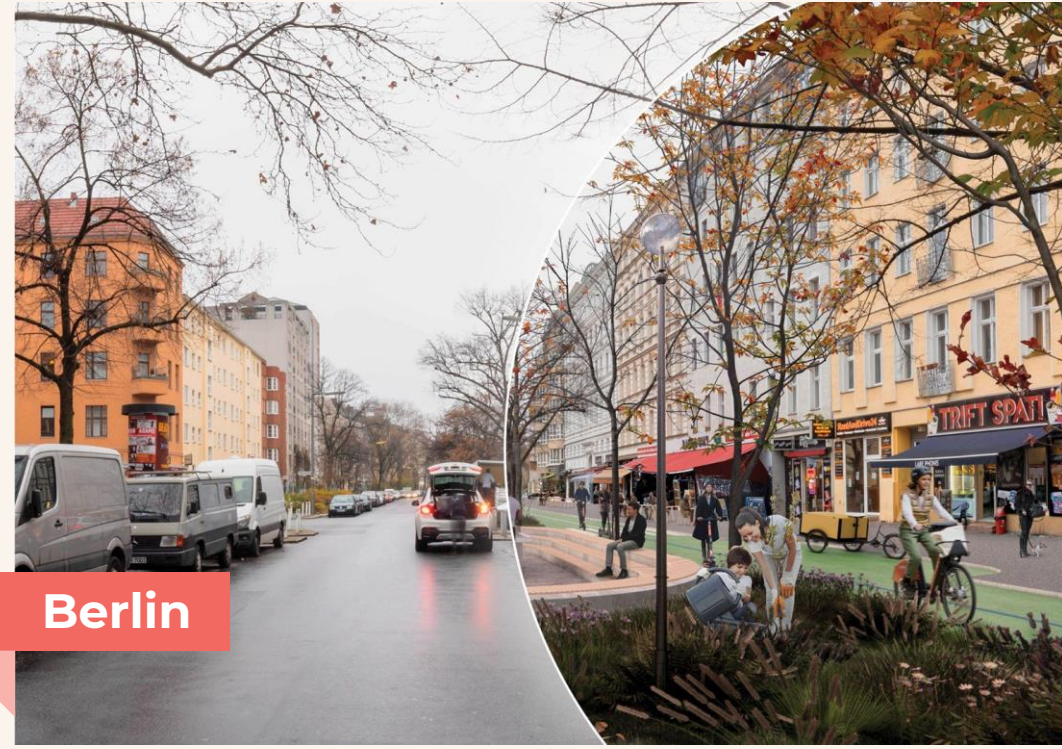




Vision



Copenhagen



Berlin



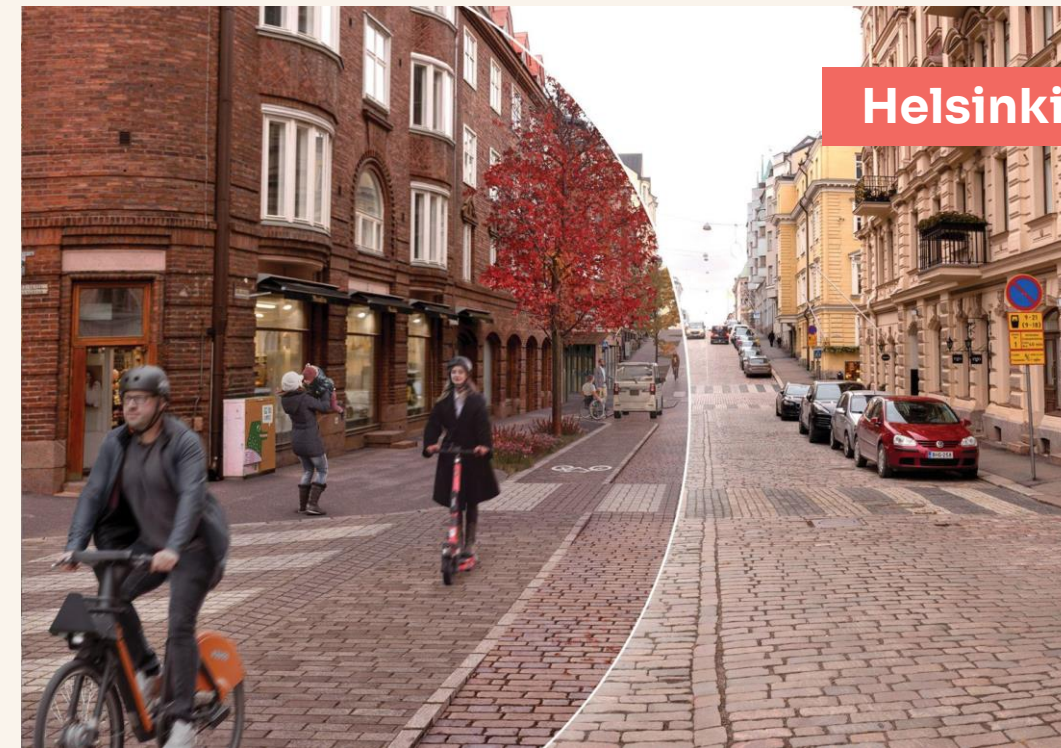
Marsella



Barcelona



Liverpool



Helsinki

Incluso
Madrid ha
sabido
plasmar ese
sueño en
lugares
como
Madrid Rio

Madrid





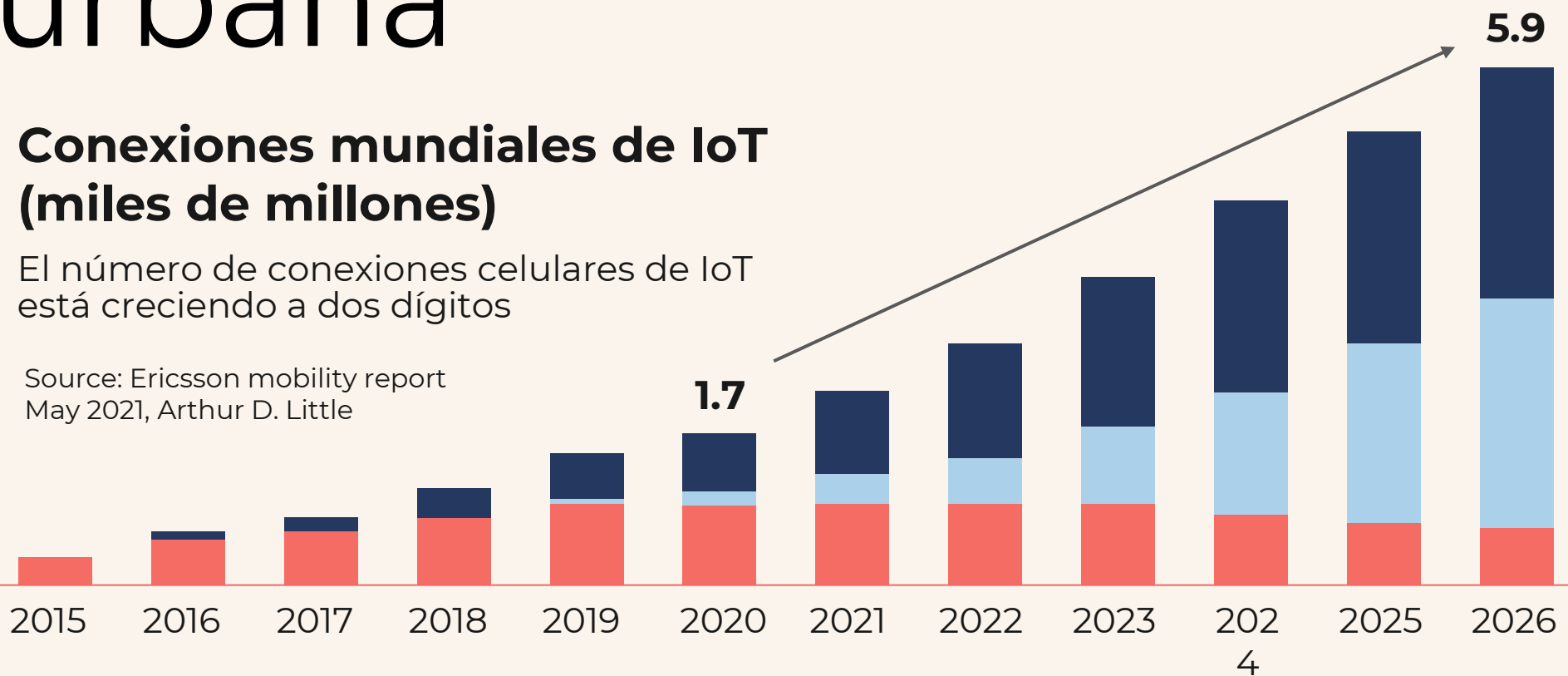
E imaginarlo en otros lugares como Madrid Nuevo Norte.

Una ventana de oportunidad para repensar la movilidad urbana

Conexiones mundiales de IoT (miles de millones)

El número de conexiones celulares de IoT está creciendo a dos dígitos

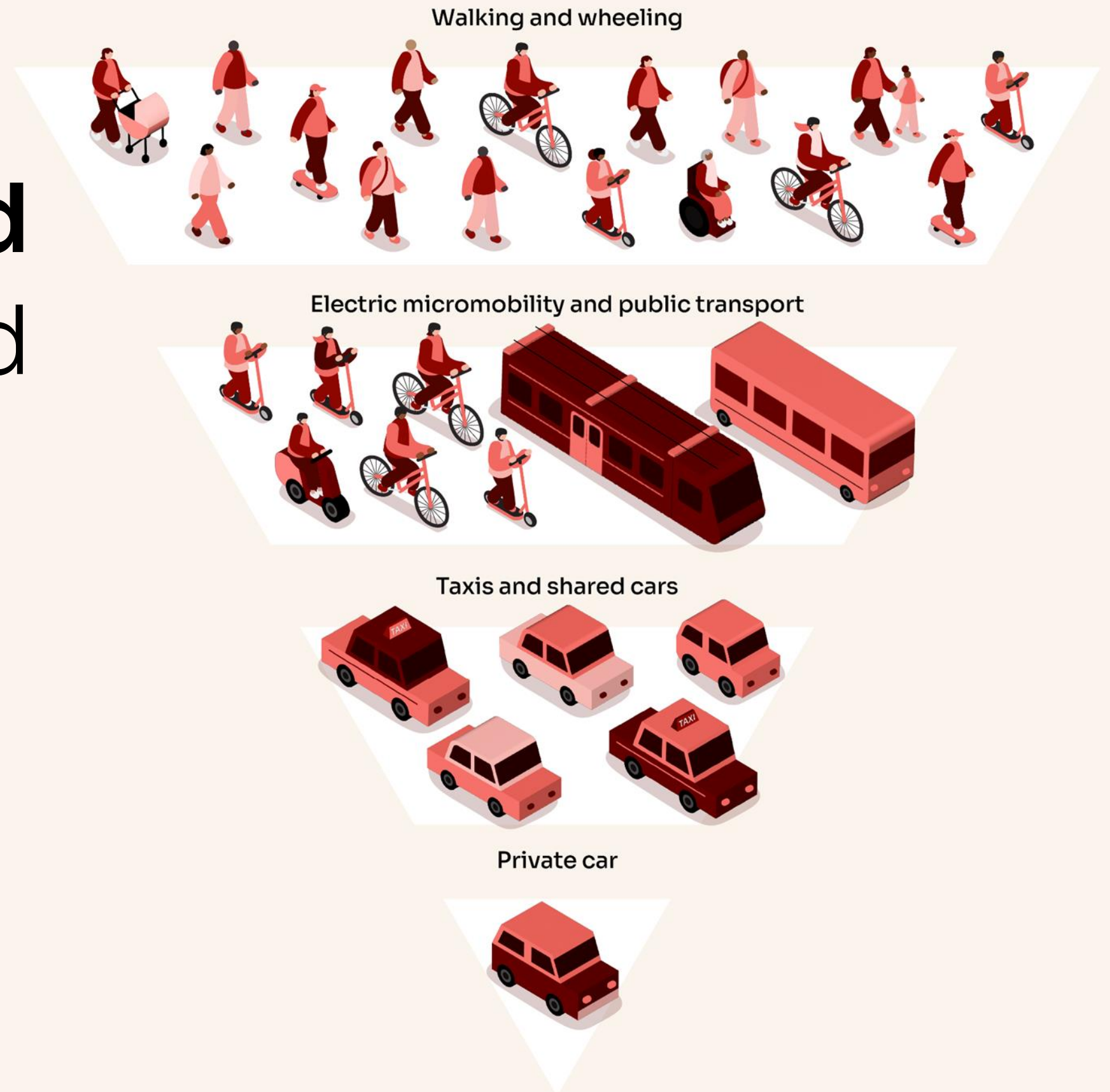
Source: Ericsson mobility report May 2021, Arthur D. Little



- Banda ancha y IoT crítico (4G/5G).** Aprovechando el gran ancho de banda, la alta seguridad.
- IoT Masiva.** Conexiones rentables para un gran volumen de dispositivos.
- Legado (2G/3G).** Primera generación de conexión máquina-máquina.



Llegar a la cima de la dieta de movilidad sostenible. La movilidad compartida permite a las personas elegir el modo de transporte óptimo para cada viaje específico.



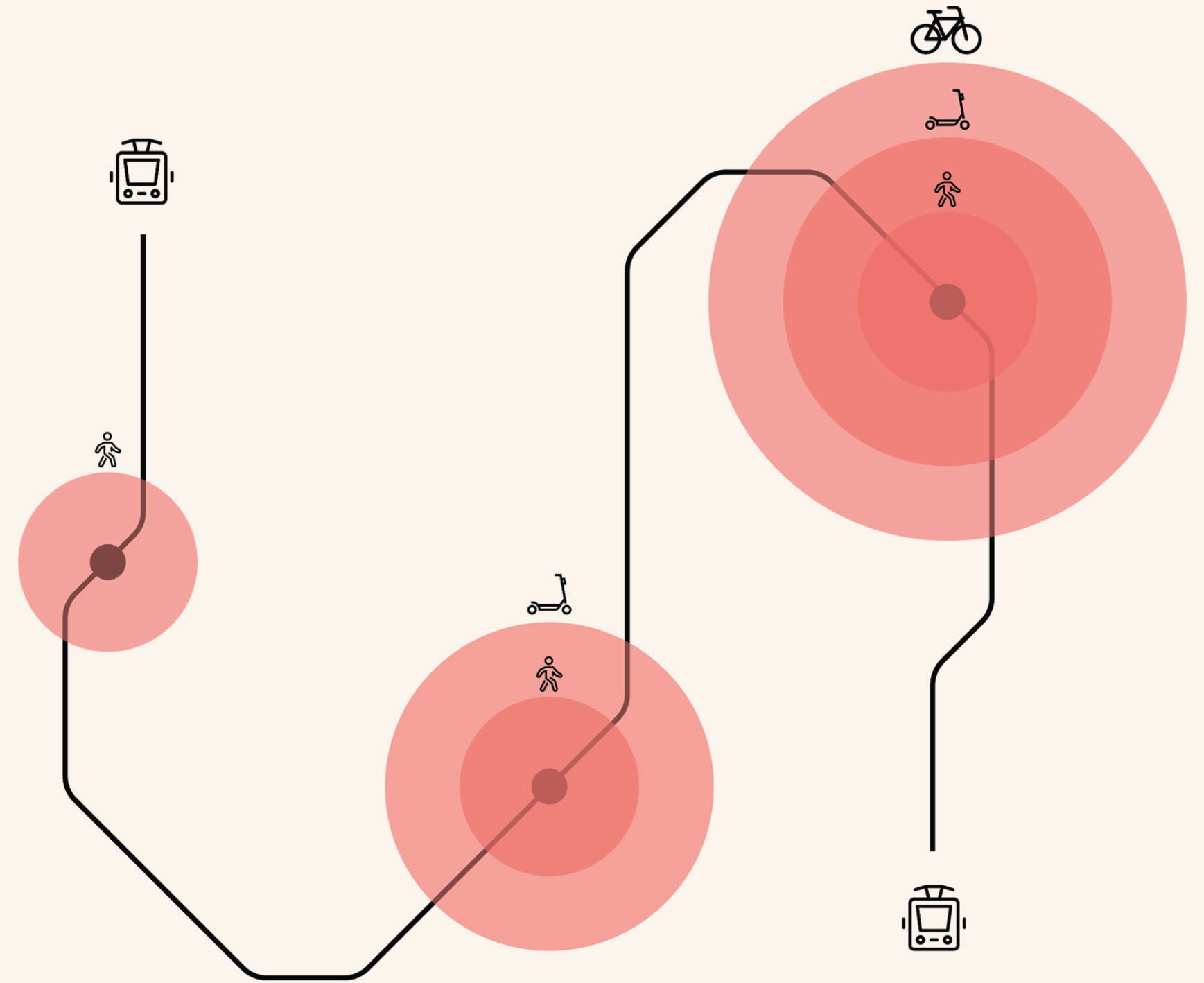


"Las alternativas sostenibles deben estar ampliamente disponibles ahora en un sistema de movilidad multimodal totalmente integrado y sin cortes. La UE no puede confiar exclusivamente en las soluciones tecnológicas".

The European Commission, Sustainable and Smart Mobility strategy (2020)

One of three pillars . Only 10 % of cars expected to be EV:s

Reinventando
el transporte público.
La micromovilidad
aporta nuevas
conexiones a la red.



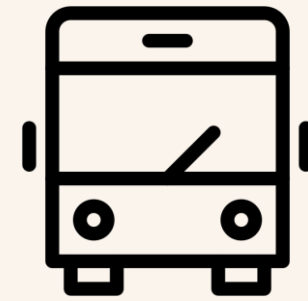
Las emisiones del ciclo de vida de un viaje en Voi ya están al nivel del transporte público



25 g CO₂e/km

Las emisiones medias de CO₂ por kilómetro recorrido con un Voi en Estocolmo, teniendo en cuenta el ciclo de vida completo - desde la producción hasta el funcionamiento y el final de la vida útil. Para Voi nuestro impacto medioambiental está en primer lugar en la producción de nuestros vehículos.

Source: [Voi's lifecycle assessment](#), adapted for Stockholm conditions



446 g CO₂e/km

La media de emisiones de CO₂ por pasajero-kilómetro viajado en autobús en Estocolmo, 2021. La cifra sólo incluye **las emisiones del pozo a la rueda**, lo que significa que cubre las emisiones del ciclo de vida del combustible para operar del autobús y no el impacto del carbono en la producción.

Source: [Region Stockholm](#)

La tecnología con sentido puede ser una aliada de la descarbonización de las ciudades

- El vehículo geoposicionado y conectado...



Aparca donde debe



Circula por donde debe



Va a la velocidad que debe



Se usa de forma correcta (no twin, no alcohol)



"Aunque la mayoría de los proveedores de movilidad compartida operan de forma privada, sus servicios pueden considerarse como **parte de un sistema de transporte público** en la medida en que es accesible a la mayoría de los usuarios del transporte y no requiere la propiedad de activos privados".

voi.



Muchas Gracias.

